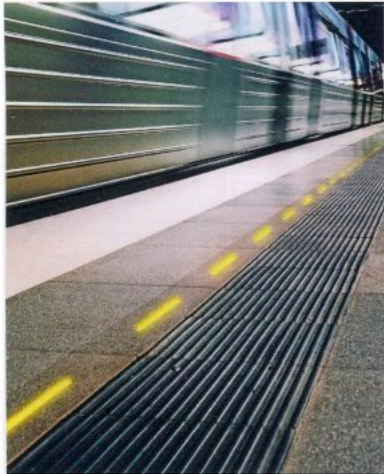


## ÖPNV: Lenkung von Fahrgastströmen



SIUT GmbH

Mögliche Art der Anzeige freier Zugteile:  
LED-Leitsystem von SIUT mit Farbsignalen

Das neue Fahrgastleitsystem von Init hat nun neben einem amerikanischen auch ein europäisches Patent erhalten. MOBILEguide informiert die Fahrgäste bereits am Bahnsteig von U- oder S-Bahn über die zu erwartende Anzahl der freien Plätze in den dort haltenden Waggons. Dadurch können sich Fahrgäste rechtzeitig vor Einfahrt des Zuges in denjenigen Wartebereichen positionieren, in denen freie Sitzplätze in den Waggons zu erwarten sind, was in Pandemie-Zeiten insbesondere für einen Mindestabstand wichtig ist. Auch kann dies zu einer gleichmäßigeren Auslastung beitragen und Fahrgastwechselzeiten reduzieren. Bisher sind Züge oft ungleichmäßig besetzt, da die bevorzugte Einsteigeposition in Stationen oft durch die Lage der Zugänge bestimmt wird.

MOBILEguide basiert auf dem Fahrgastzählensystem MOBILE-APC. Sobald eine Bahn die Türen zur Abfahrt schließt, ermittelt der Bordrechner mithilfe von Sensoren den aktuellen Besetzungsgrad und übermittelt die Daten an das zentrale Hintergrundsystem. Dieses korreliert den aktuellen Besetzungsgrad mit dem typischen Ein- und Ausstiegsverhalten an der Folgehaltestelle. Dabei kommen historische Betriebsdaten zu Wochentagen, Uhrzeit, Linie und Station und ein selbstlernender Algorithmus zum Einsatz. So wird der an der jeweiligen Station nach dem Ausstieg der Fahrgäste zu erwartende Besetzungsgrad ermittelt und kann am Bahnsteig und auch in Apps angezeigt werden. MOBILEguide ist so auch im Busbereich einsetzbar. Die Fahrgäste können entsprechend auf eine spätere Fahrt oder eine andere Route ausweichen. (FM)

Layout geändert